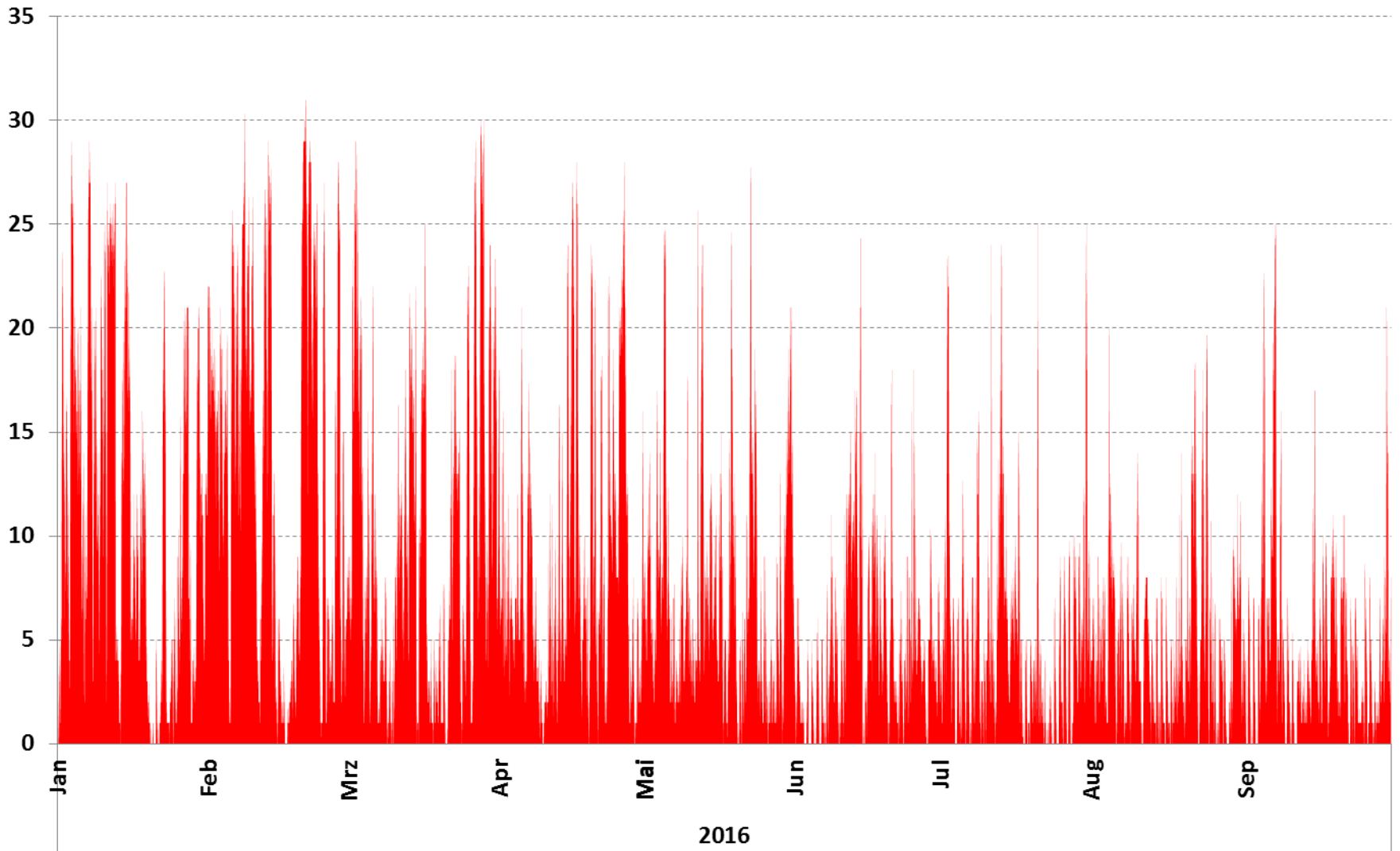


Leistungseinspeisung aller Windenergie-Anlagen in 1 europäischen Staat [MW]

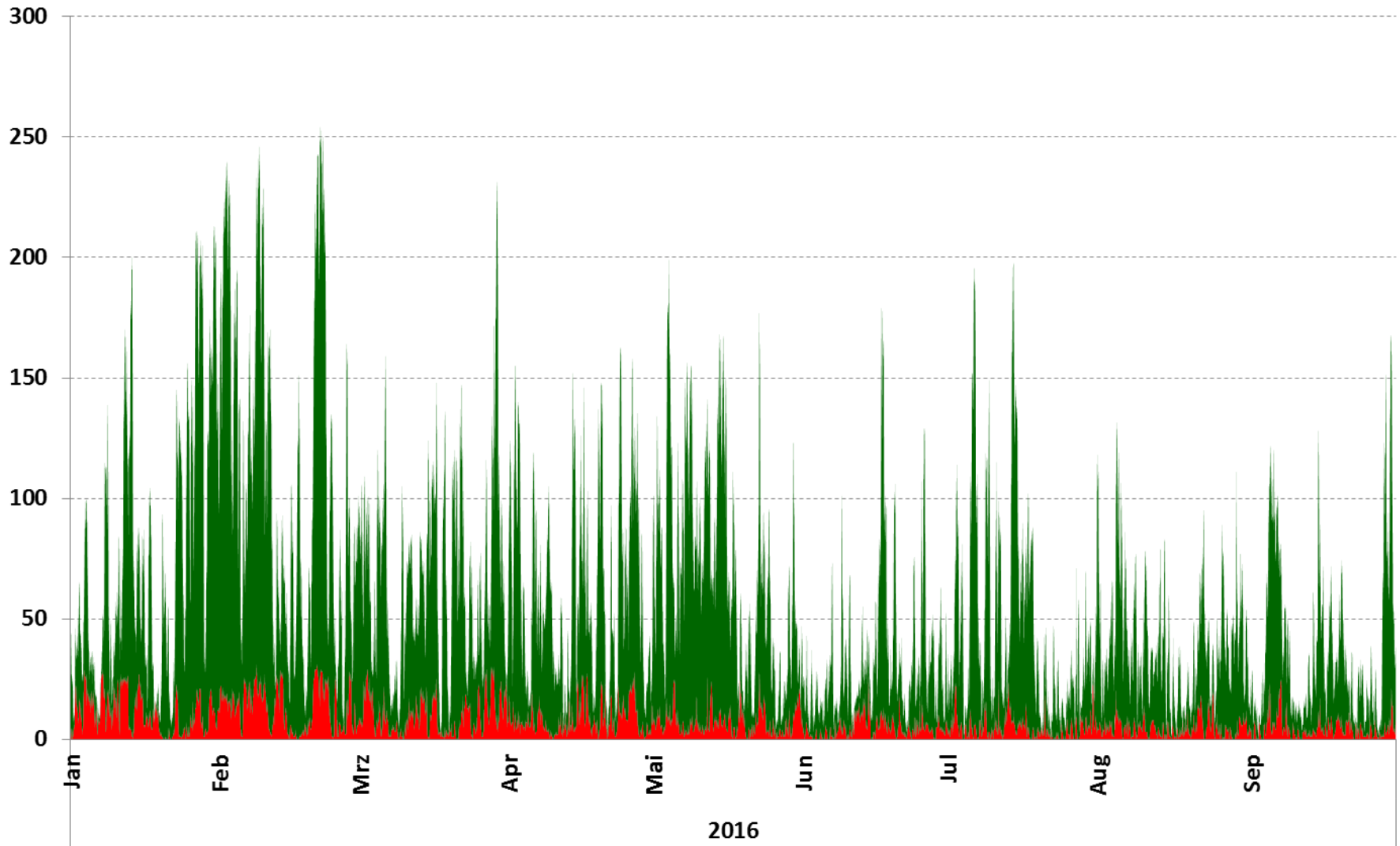
■ CH



Leistungseinspeisung aller Windenergie-Anlagen in 2 europäischen Staaten [MW]

■ CZ

■ CH



Leistungseinspeisung aller Windenergie-Anlagen in 3 europäischen Staaten [MW]

■ HU

■ CZ

■ CH



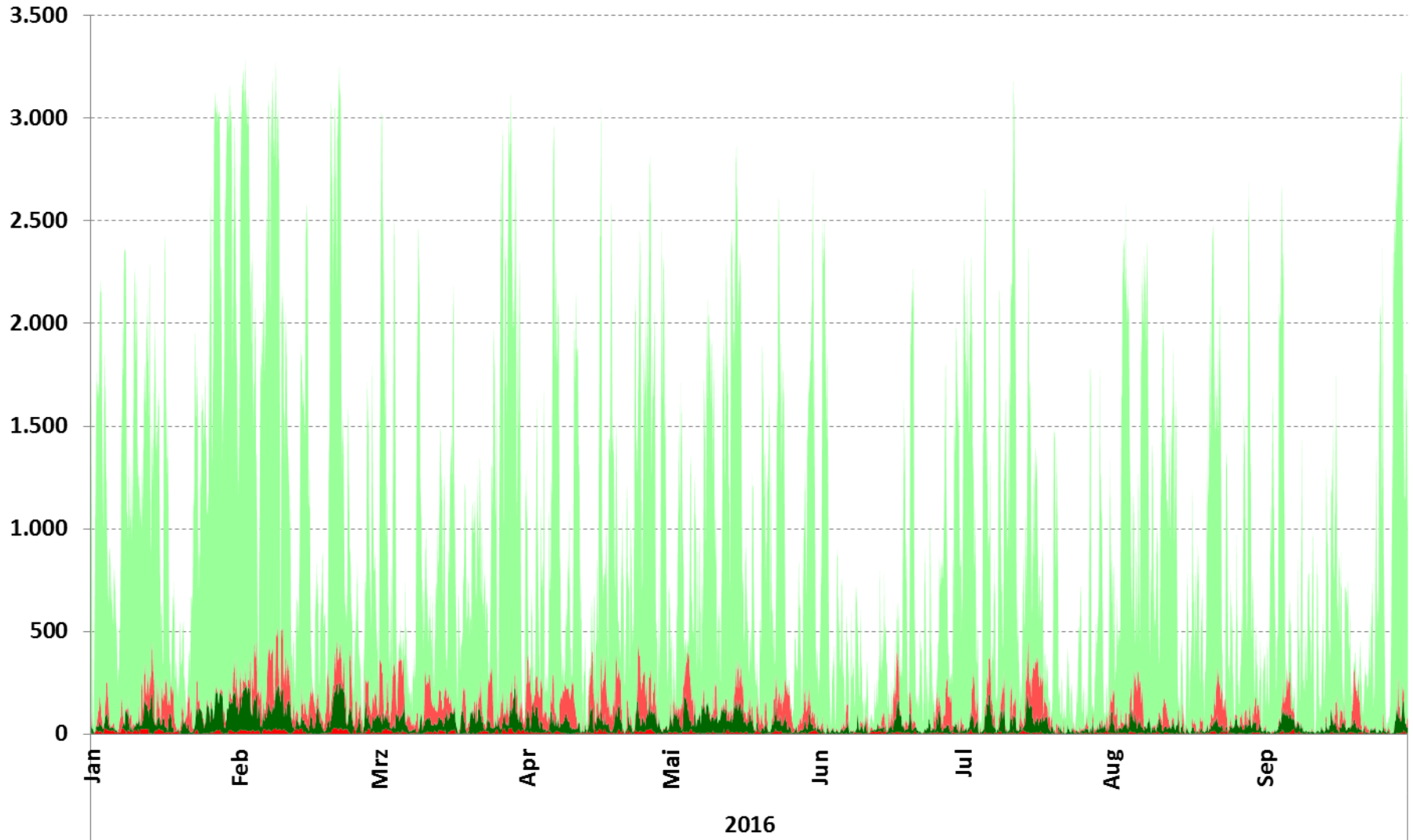
Leistungseinspeisung aller Windenergie-Anlagen in 4 europäischen Staaten [MW]

NL

HU

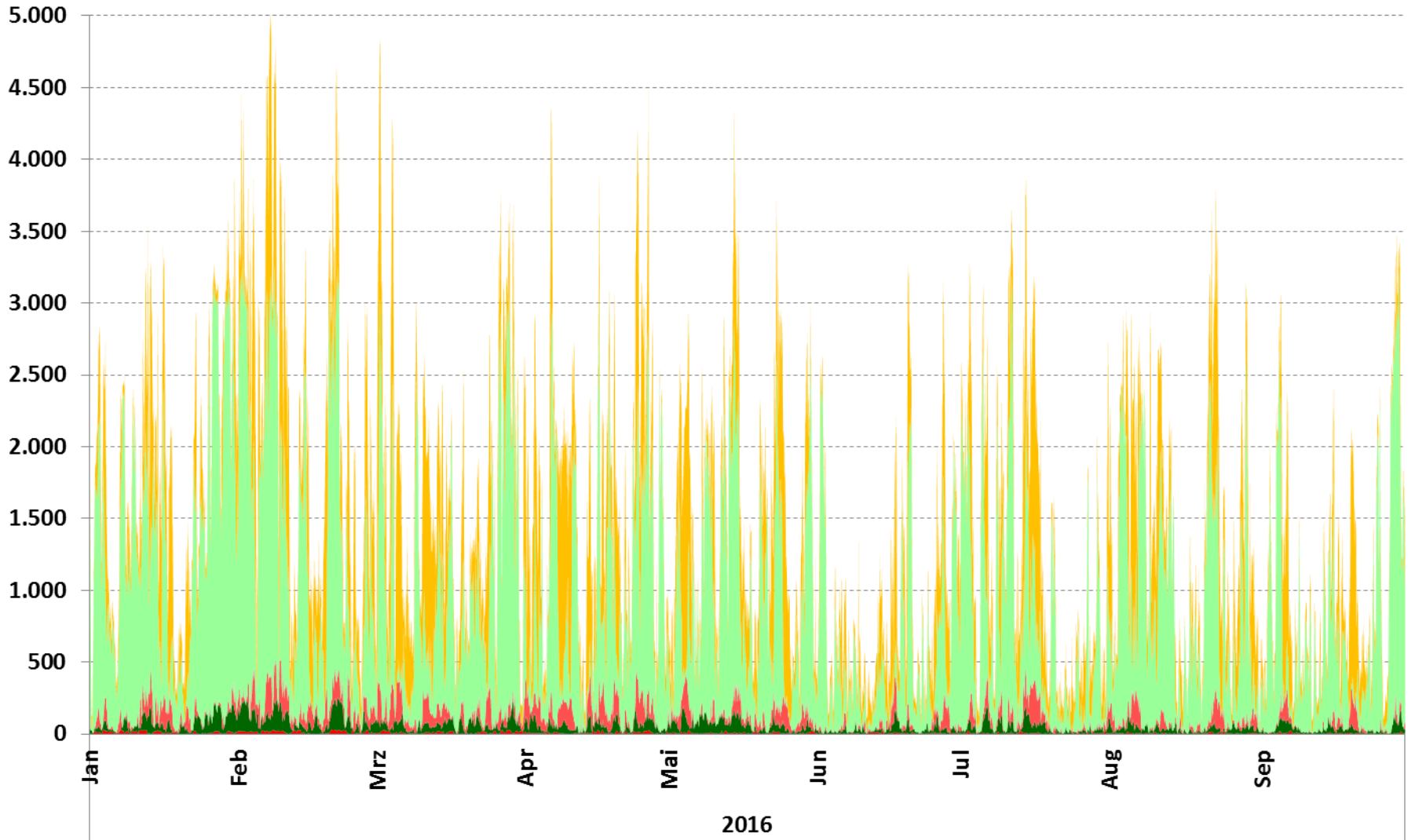
CZ

CH



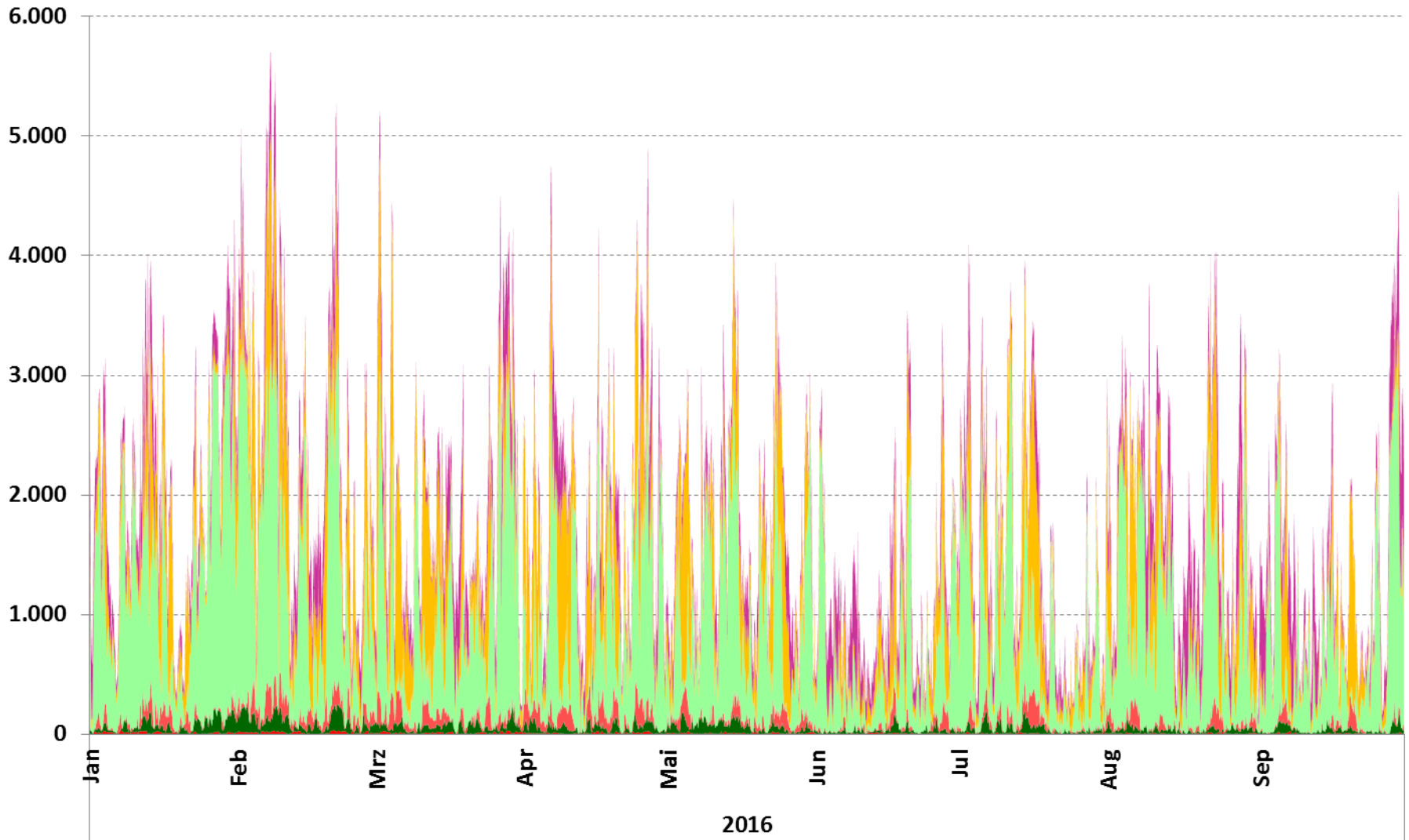
Leistungseinspeisung aller Windenergie-Anlagen in 5 europäischen Staaten [MW]

A NL HU CZ CH



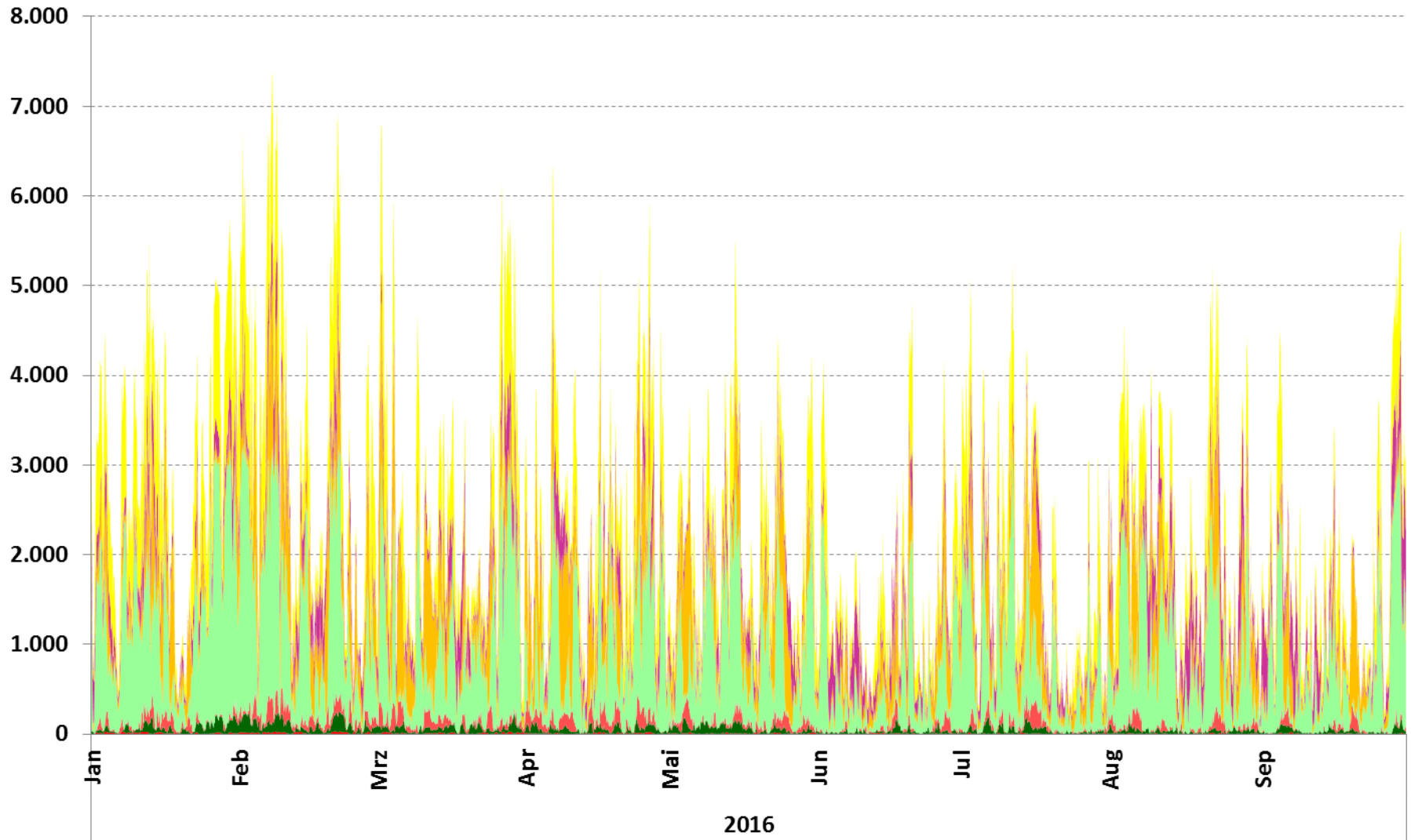
Leistungseinspeisung aller Windenergie-Anlagen in 6 europäischen Staaten [MW]

FI A NL HU CZ CH



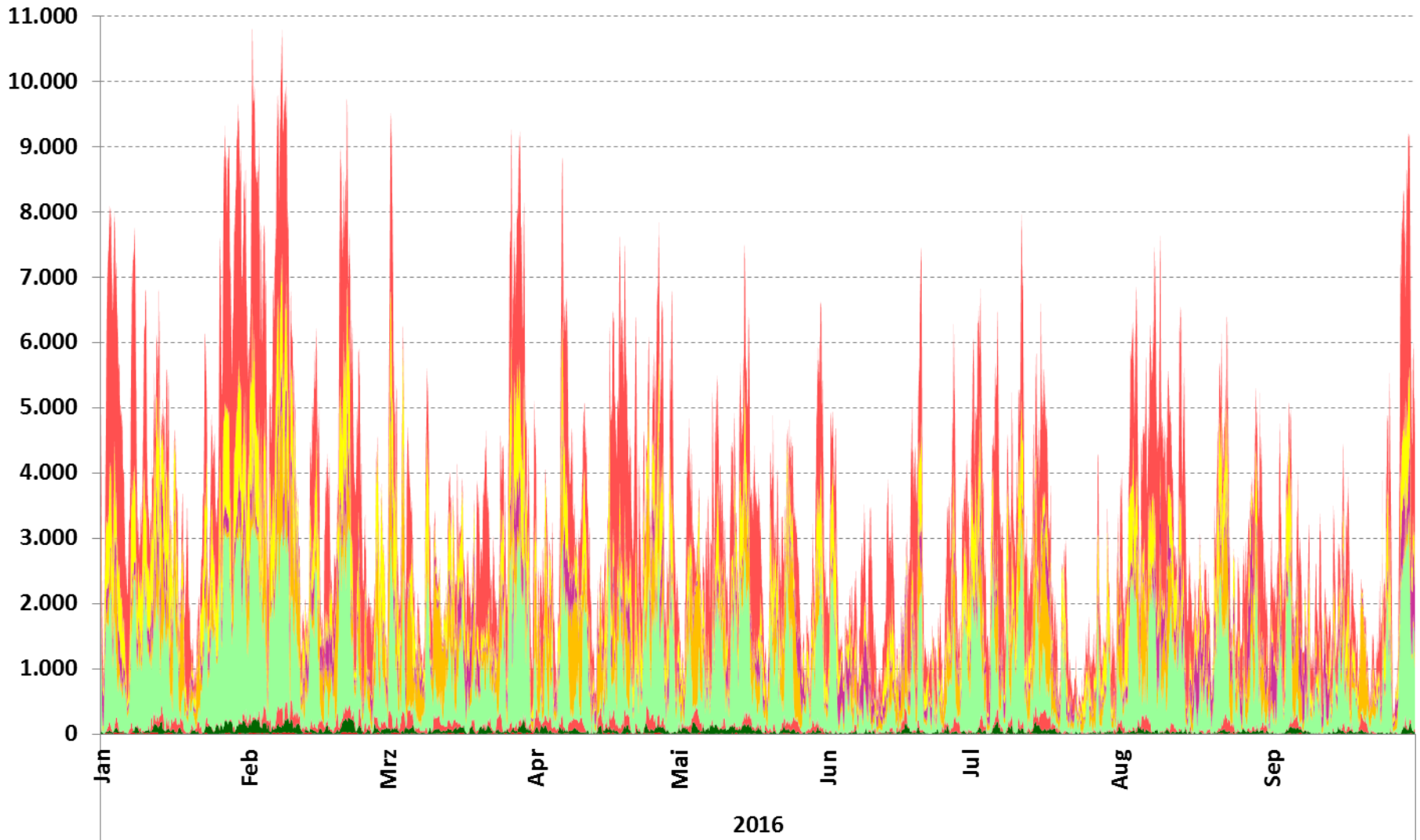
Leistungseinspeisung aller Windenergie-Anlagen in 7 europäischen Staaten [MW]

BE FI A NL HU CZ CH



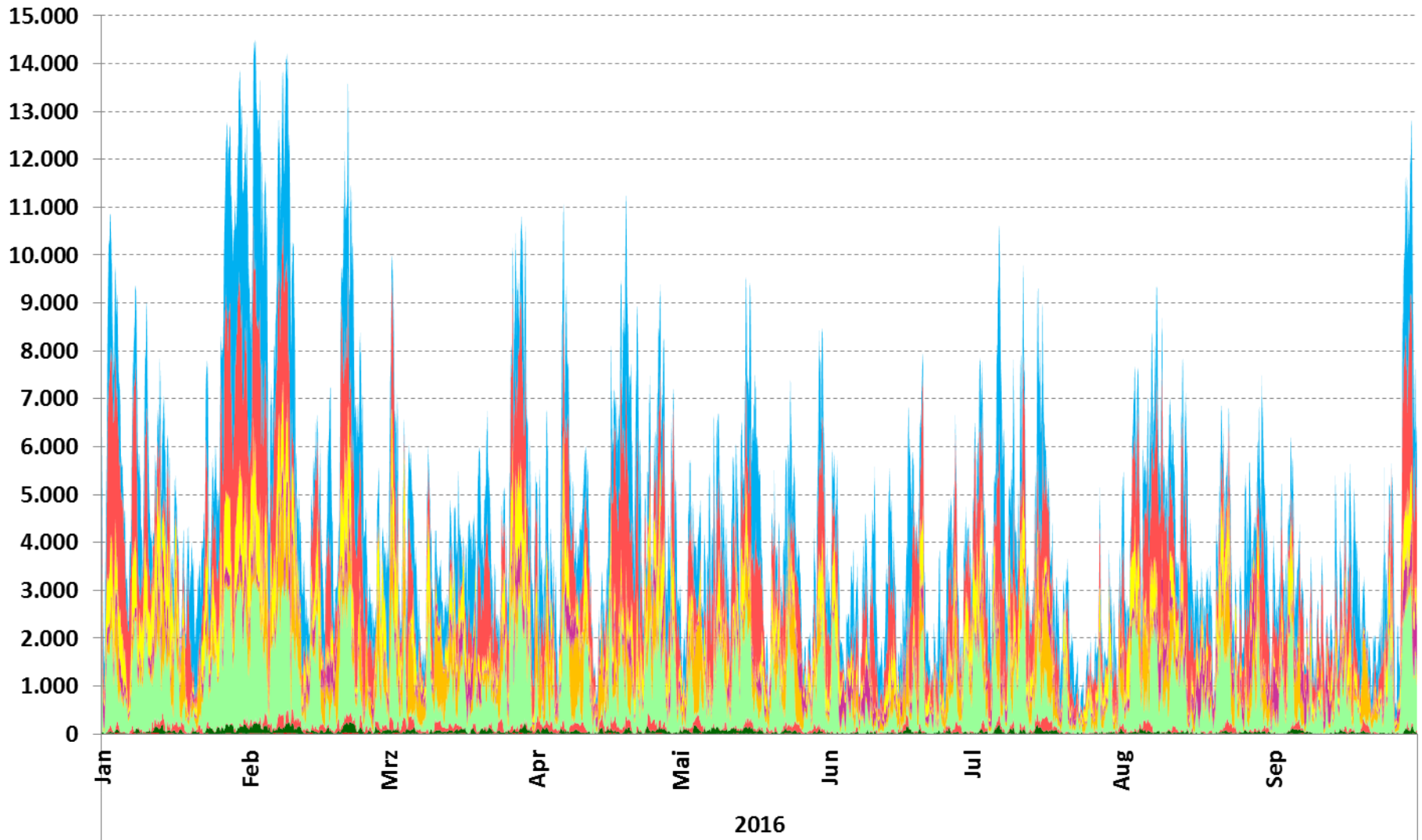
Leistungseinspeisung aller Windenergie-Anlagen in 8 europäischen Staaten [MW]

DK BE FI A NL HU CZ CH



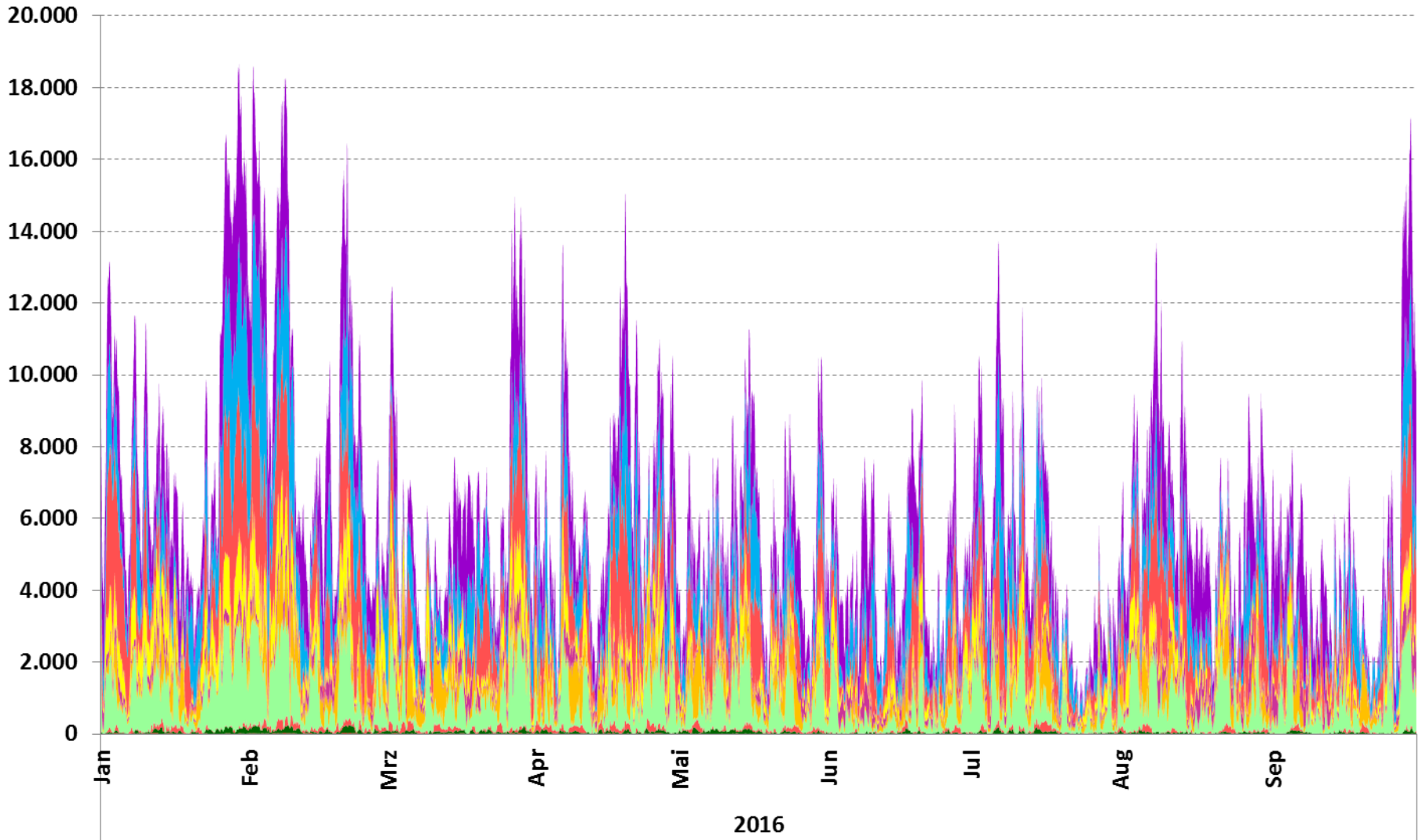
Leistungseinspeisung aller Windenergie-Anlagen in 9 europäischen Staaten [MW]

■ PL ■ DK ■ BE ■ FI ■ A ■ NL ■ HU ■ CZ ■ CH



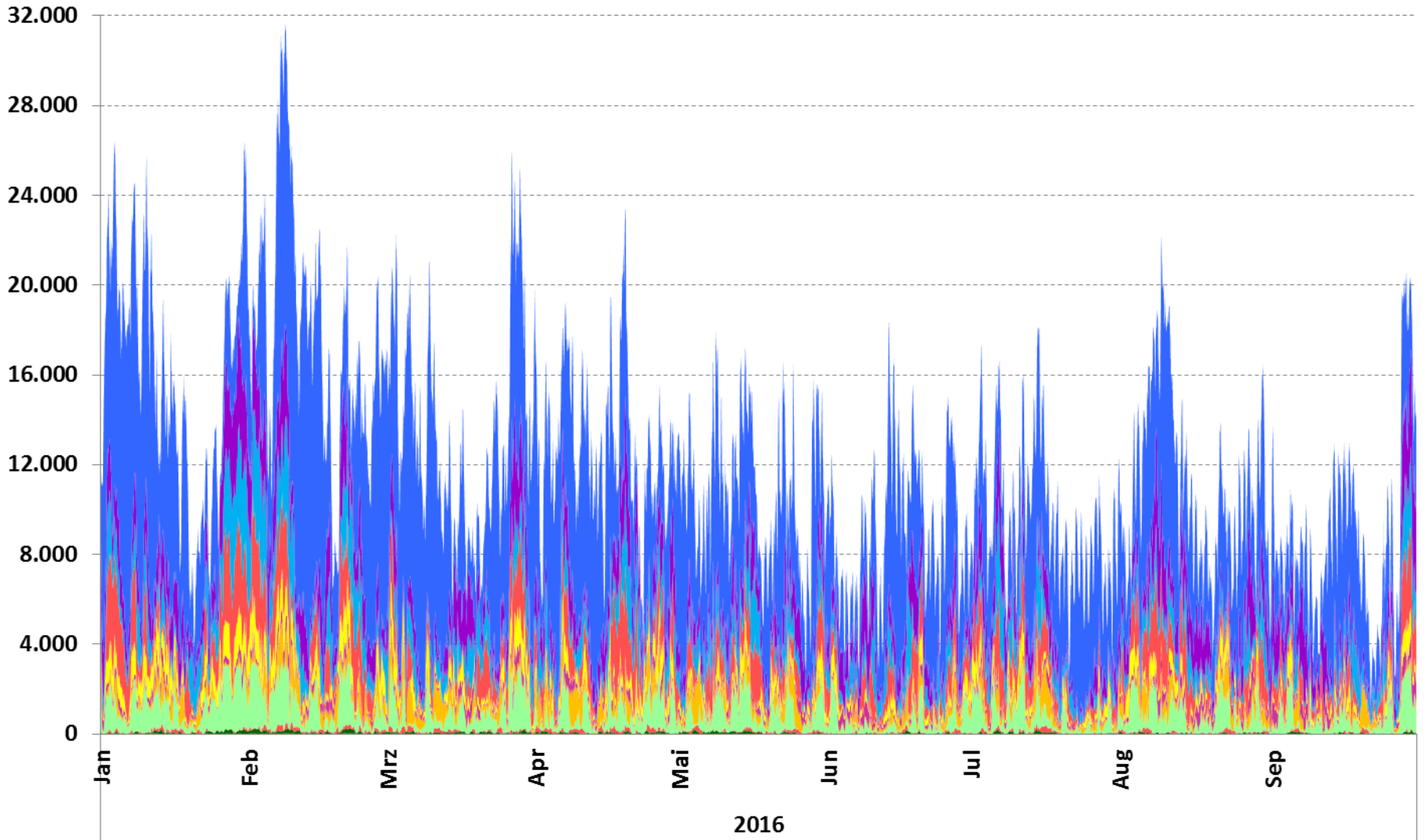
Leistungseinspeisung aller Windenergie-Anlagen in 10 europäischen Staaten [MW]

SE PL DK BE FI A NL HU CZ CH



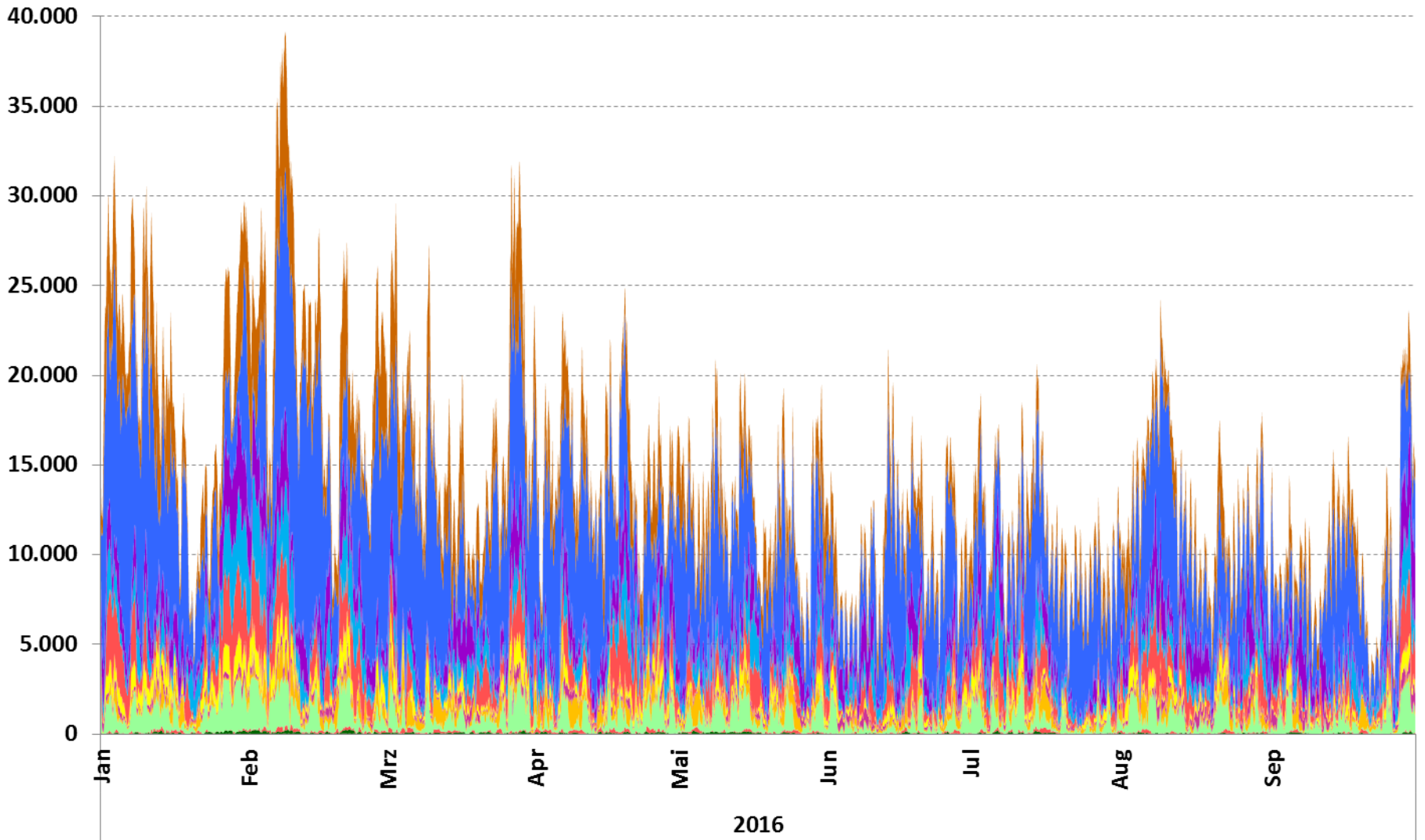
Leistungseinspeisung aller Windenergie-Anlagen in 11 europäischen Staaten [MW]

■ SP ■ SE ■ PL ■ DK ■ BE ■ FI ■ A ■ NL ■ HU ■ CZ ■ CH



Leistungseinspeisung aller Windenergie-Anlagen in 12 europäischen Staaten [MW]

F SP SE PL DK BE FI A NL HU CZ CH



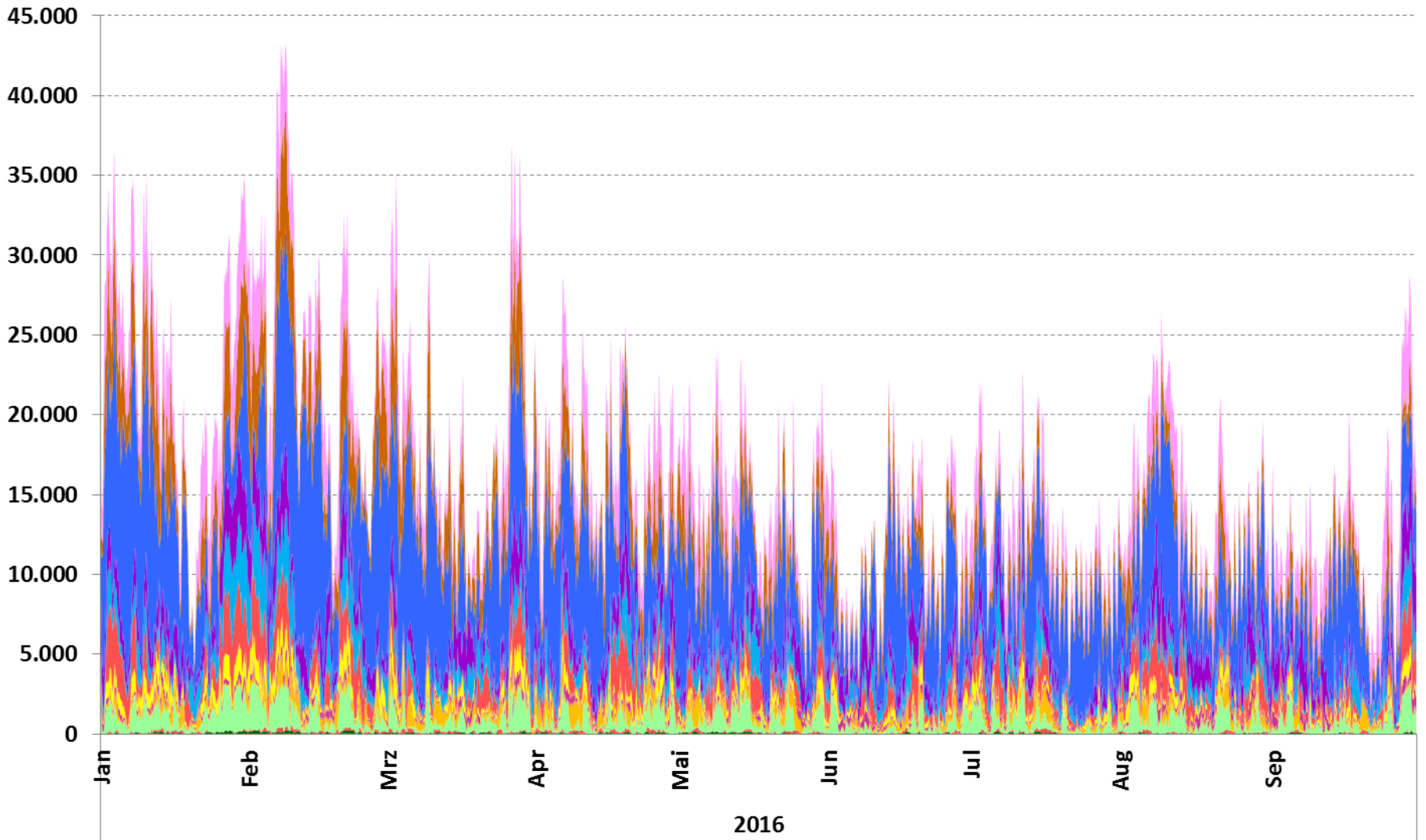
Datenquelle: Entso-e

Auflösung: Stundenwerte

Darstellung: Rolf Schuster

Leistungseinspeisung aller Windenergie-Anlagen in 13 europäischen Staaten [MW]

GB F SP SE PL DK BE FI A NL HU CZ CH



Leistungseinspeisung aller Windenergie-Anlagen in 14 europäischen Staaten [MW]

■ D ■ GB ■ F ■ SP ■ SE ■ PL ■ DK ■ BE ■ FI ■ A ■ NL ■ HU ■ CZ ■ CH

